

Schüco ADS 90.SI

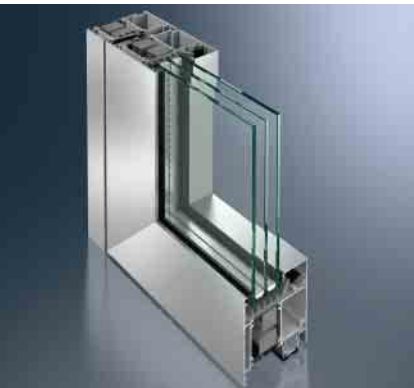
Aluminium-Türsystem
Aluminium Door System



Schüco ADS 90.SI

Aluminium-Türsystem

Aluminium Door System



Überzeugende Systemleistung

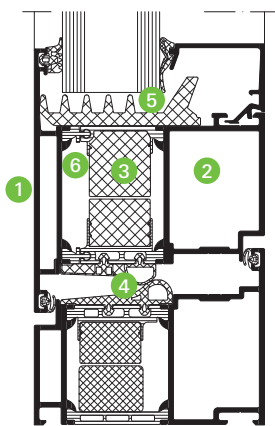
Das Schüco Türsystem ADS 90.SI bietet Höchstleistung für Wohn- und Objektgebäude
Impressive system performance
The Schüco ADS 90.SI door system offers maximum performance for residential and commercial projects

Höchstleistung für Wohn- und Objektgebäude

Maximum performance for residential and commercial projects

Nachhaltige Markttrends wie Energieeffizienz und Wärmedämmung nehmen sowohl im Neubau als auch in der Modernisierung zukünftig eine immer bedeutendere Rolle ein. Mit dem Schüco Türsystem ADS 90.SI (Super Insulation) setzt Schüco Niedrigenergie- und Systemstandards für Aluminiumtüren. Erweiterte Isolierzonen, ein umlaufendes Mitteldichtungsprinzip und eine spezielle Glasfalzdämmung ermöglichen herausragende Systemeigenschaften, z. B. bis zu 750 Pa Schlagregendichtigkeit sowie U_f -Werte in Höhe von $1,4 \text{ W}/(\text{m}^2\text{K})$. Mit entsprechender 3-fach-Verglasung oder einer energieeffizienten Türfüllung sind hervorragende U_d -Werte von besser $<1,4 \text{ W}/(\text{m}^2\text{K})$ möglich.

Energy efficiency and thermal insulation play an increasingly important role in newbuilds and in the renovation of residential and commercial buildings. With the Schüco ADS 90.SI (Super Insulation) door system, Schüco is setting a low-energy and system standard for aluminium doors. Expanded insulation zones, a continuous centre gasket design and special glazing rebate insulation achieve unbeatable system properties, such as resistance to driving rain of up to 750 Pa and U_f -values of $1.4 \text{ W}/(\text{m}^2\text{K})$. With appropriate triple glazing or a leafenclosing infill panel, outstanding U_d -values better $<1.4 \text{ W}/(\text{m}^2\text{K})$ can be achieved.

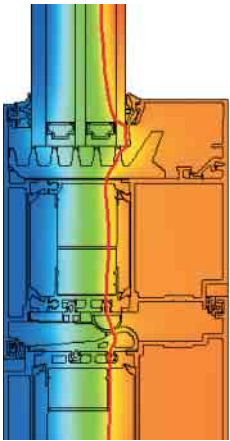


Schüco ADS 90.SI im Detail,
Maßstab 1:3
Schüco ADS 90.SI in detail,
scale 1:3

Schüco ADS 90.SI im Detail

Schüco ADS 90.SI in detail

- | | |
|---|--|
| <ul style="list-style-type: none"> 1 ADS Außenhalbschalen in Standardansichtsbreite 2 ADS Innenhalbschalen zur Beschlagsbefestigung und Gewährleistung objektrelevanter mechanischer Anforderungen 3 Erweiterte Dämmzone mit Schaumverbund-Isolierstegen 4 Bessere Wärmeisolation und Dichtigkeit durch umlaufende Mitteldichtung 5 Wärmedämmung des Glasfalzes durch Schaumdämmkeil 6 Schubloser Verbundsteg zur Verminderung des Bimetalleffektes | <ul style="list-style-type: none"> 1 ADS outer profile components with standard face width 2 ADS inner profile components for fixing the fittings and to guarantee project-specific mechanical requirements 3 Expanded insulation zone with foam-filled insulating bars 4 Improved thermal insulation and weather-tightness due to continuous centre gasket 5 Thermal insulation of glazing rebate with foam insulating wedge 6 Split insulating bar to reduce the bimetallic effect |
|---|--|



Variabel und energieeffizient
 Flexible and energy efficient

Das Aluminium-Türsystem Schüco ADS 90.SI bietet ein Höchstmaß an Flexibilität. Es lässt sich mit einer Vielzahl an Zusatzfunktionen kombinieren wie dem prämierten Schüco Door Control System (DCS) für einfache und designorientierte Zutrittskontrolllösungen. Durch die Verbindung ergibt sich eine optimale Kombination aus Energieeffizienz, modernster Technik und höchsten Designansprüchen.

The Aluminium door system Schüco ADS 90.SI offers the highest level of flexibility. It can be combined with a wide variety of additional functions such as the award-winning Schüco Door Control System (DCS) for easy and design-oriented access control. The conjunction results in an optimal combination of energy efficiency, modern technology and highest design standards.

Isothermenverlauf Schüco ADS 90.SI
 Isothermal flow for Schüco ADS 90.SI

Schüco ADS 90.SI

Produktvorteile	Product benefits
<ul style="list-style-type: none"> ▪ Nach innen und außen öffnende flächenbündige Türkonstruktion in der Bautiefe 90 mm ▪ Exzellente Wärmedämmung (U_f-Werte ab $1,4 \text{ W}/(\text{m}^2\text{K})$) sowie mögliche U_g-Werte von maximal $1,4 \text{ W}/(\text{m}^2\text{K})$ durch erweiterte Dämmzone mit Schaumverbund-Isolierungen und Glasfalzdämmung ▪ Erhöhte Dichtigkeit und Schlagregendichtigkeit bis zu 750 Pa durch umlaufendes Mitteldichtungsprinzip nach DIN EN 12208 ▪ Erhöhter Schallschutz ▪ Flügeltürgrößen bis 2.500 mm und Flügelbreiten bis 1.400 mm realisierbar ▪ Möglichkeit, Flügelgewichte bis 160 kg abzutragen ▪ Antipanikschlosssortiment ▪ Barrierefreie Fußpunkte ▪ Einbruchhemmung bis RC3 (WK3) nach DIN EN 1627 	<ul style="list-style-type: none"> ▪ Inward- and outward-opening, flush-fitted door construction with a basic depth of 90 mm ▪ Excellent thermal insulation (U_f-value from $1.4 \text{ W}/(\text{m}^2\text{K})$) and possible U_g-values from maximally $1.4 \text{ W}/(\text{m}^2\text{K})$ due to expanded insulation zone with foam-filled insulating bars and glazing rebate insulation ▪ Increased weathertightness and resistance to driving rain up to 750 Pa in accordance with DIN EN 12208, due to use of continuous centre gasket ▪ Increased sound reduction ▪ Leaf heights up to 2,500 mm and leaf widths up to 1,400 mm possible ▪ Leaf weights up to 160 kg can be supported ▪ Range of panic locks ▪ Easy-access thresholds ▪ Burglar resistance up to RC3 (WK3) in accordance with DIN EN 1627
Verarbeitungsvorteile	Fabrication benefits
<ul style="list-style-type: none"> ▪ Neue ADS Innenhalbschalen zur Beschlagsbefestigung und ohne Unterbrechung der Mitteldichtungsebene ▪ Türflügel mit ein- und beidseitig flügelüberdeckender Füllung ▪ Angebot im Kunden- und Schüco Verbund ▪ Schubloser Verbundsteg zur Adressierung des Bimetalleffektes 	<ul style="list-style-type: none"> ▪ New ADS inner profile components for fixing the fittings and without interrupting the centre gasket sealing level ▪ Door leaf with leaf-enclosing infill on one side or both sides ▪ Available rolled together by customer and pre-rolled by Schüco ▪ Split insulating bar to counter the bimetallic effect

Technische Daten Technical data

Prüfung Test	Norm Standard	Wert Value
Wärmedämmung Thermal insulation	DIN EN ISO 1077-2	U_f -Wert Value in $\text{W}/(\text{m}^2\text{K})$ maximal maximally 1,4
Einbruchhemmung Burglar resistance	DIN EN 1627	RC3 (WK3)
Luftdurchlässigkeit Air permeability	DIN EN 12207	Klasse 4 Class 4
Schlagregendichtigkeit Watertightness	DIN EN 12208	bis 750 Pa to 750 E
Windlastwiderstand Wind resistance	DIN EN 12210 ¹	bis Klasse C4 to Class C4
Mechanische Beanspruchung Mechanical loading	DIN EN 13115	

¹Durchbiegungsverhalten profilabhängig. The amount of deflection will depend on the profile

Schüco ADS 90.SI



Die ADS 90.SI ist die optimale Wahl für den Wohnungs- und Objektbau, da sie wahlweise nach innen oder außen öffnend ausgeführt werden kann. Die Grundbautiefe von 90 mm ermöglicht eine optimale Wärmedämmung bei gleichzeitig hoher Stabilität.

The ADS 90.SI is both inward- and outward-opening, and therefore an ideal choice for both residential and commercial projects. The basic depth of 90 mm allows optimum thermal insulation whilst providing a high level of stability.

Schüco International KG

www.schueco.com

Das Neueste in den sozialen Netzwerken unter:
www.schueco.de/newsroom

The latest from the social networks at:
www.schueco.de/newsroom

Schüco – Systemlösungen für Fenster, Türen und Fassaden.

Mit seinem weltweiten Netzwerk aus Partnern, Architekten, Planern und Investoren realisiert Schüco nachhaltige Gebäudehüllen, die im Einklang mit Natur und Technik den Menschen mit seinen Bedürfnissen in den Vordergrund stellen. Dabei werden höchste Ansprüche an Design, Komfort und Sicherheit erfüllt, gleichzeitig durch Energieeffizienz CO₂-Emissionen reduziert und so die natürlichen Ressourcen geschont. Das Unternehmen mit seinen Geschäftsbereichen Metallbau und Kunststoff liefert zielgruppengerechte Produkte für Neubau und Modernisierung, die den individuellen Anforderungen der Nutzer in allen Klimazonen gerecht werden. Schüco ist mit 4.800 Mitarbeitern und 12.000 Partnerunternehmen in 78 Ländern aktiv und hat in 2013 einen Jahresumsatz von 1,5 Milliarden Euro erwirtschaftet. Weitere Informationen unter www.schueco.de

Schüco – System solutions for windows, doors and façades.

Together with its worldwide network of partners, architects, specifiers and investors, Schüco creates sustainable building envelopes which focus on people and their needs in harmony with nature and technology. The highest demands for design, comfort and security can be met, whilst simultaneously reducing CO₂ emissions through energy efficiency, thereby conserving natural resources. The company and its Metal and PVC-U divisions deliver tailored products for newbuilds and renovations, designed to meet individual user needs in all climate zones. With 4800 employees and 12,000 partner companies, Schüco is active in 78 countries and achieved a turnover of 1.5 billion euros in 2013. For more information, visit www.schueco.com

SCHÜCO